



მარნეულის კოლეჯი
COLLEGE OF MARNEULI

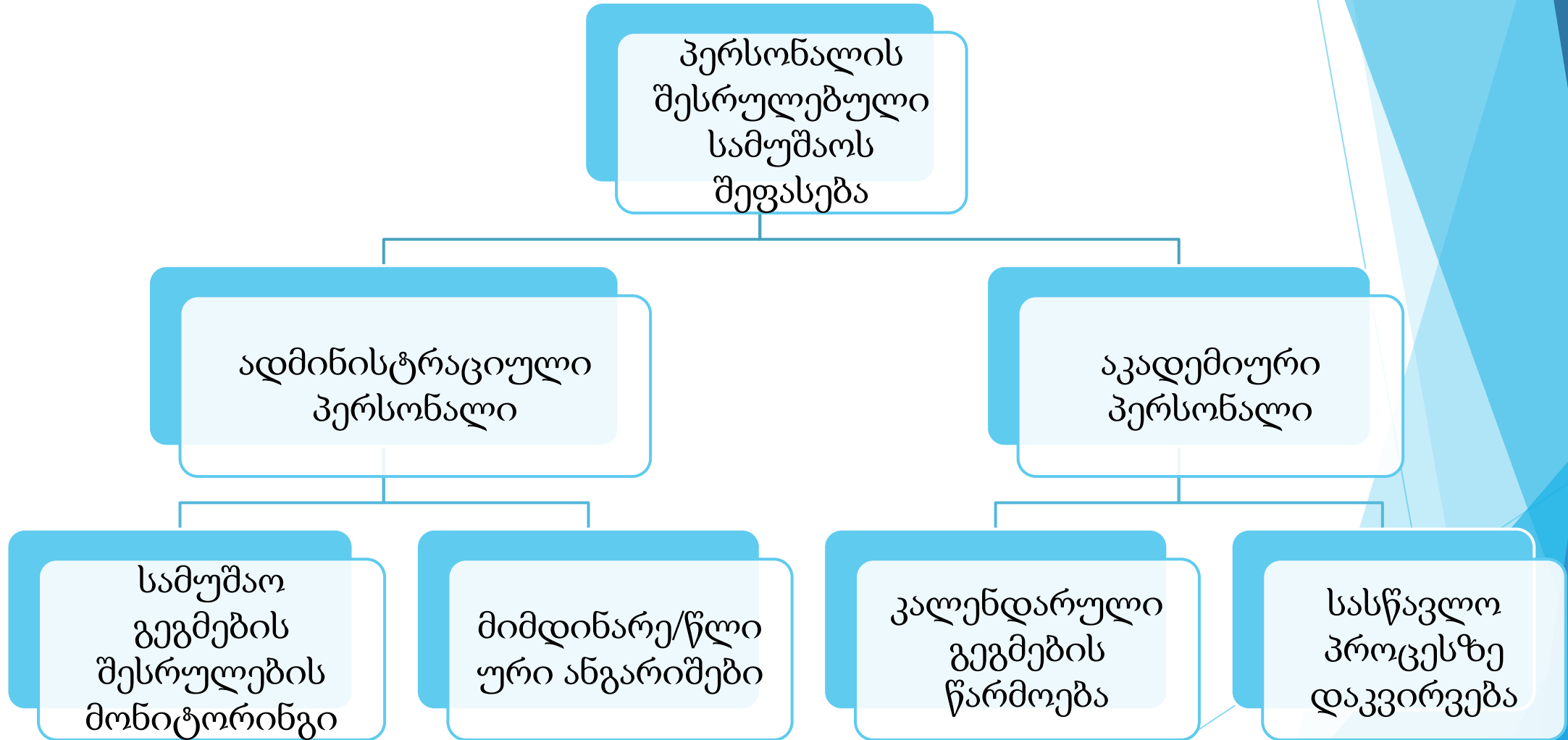
შპს მარნეულის კოლეჯის პერსონალის მუშაობის შეფასების შედეგები

2022 – 2023 სამოქმედო წელი

ანგარიში მომზადებულია შპს მარნეულის კოლეჯის ხარისხის მართვის სამსახურის ხელმძღვანელის მიერ

2023 ოქტომბერი

ზოგადი ინფორმაცია კოლეჯის პერსონალის მუშაობის შეფასებასთან დაკავშირებით



ადმინისტრაციული პერსონალი



ადმინისტრაციული პერსონალიდან მოხდა იმ მენეჯერების მუშაობის შეფასება, რომელთა ფუნქცია-მოვალეობები პირდაპირ დაკავშირებული არის სტუდენტების სწავლის ხარისხთან:

პრაქტიკის მენეჯერი

კარიერული დაგეგმვისა და პროფორიენტაციის მენეჯერი

საზოგადოებასთან ურთიერთობის მენეჯერი

საქმისწარმოებელი/ადამიანური რესურსების მართვის მენეჯერი

აღმზრდელის, ფარმაციის, საექთნო განათლების და ინფორმაციის ტექნოლოგიის პროგრამის ხელმძღვანელები



ადმინისტრაციული პერსონალი

პრაქტიკის მენეჯერი

- პრაქტიკის მენეჯერის ძირითად მოვალეობას წარმოადგენს: პარტნიორი ორგანიზაციების მოძიება, პარტნიორ ორგანიზაციებში პრაქტიკის ბაზაზე გამტარიანობის ანალიზი, პრაქტიკის შეთანხმების მომზადება. კოლეჯისა და სტუდენტების პარტნიორ ორგანიზაციებთან კომუნიკაციის ხელსშეწყობა, პრაქტიკის შეთანხმებების მომზადება და პრაქტიკული სწავლების პროცესის მონიტორინგი.
- მის მიერ დაგეგმილი აქტივობები წარმატებით განხორციელდა.
- არ შესრულდა მხოლოდ ერთი აქტივობა - პროფესიული პროგრამების გასაუმჯობესებელი ცვლილებების განხილვის მიზნით სამუშაო შეხვედრა აკადემიურ დირექტორთან. (შეხვედრა გადაიდო ნოემბრის თვეში)



ადმინისტრაციული პერსონალი

კარიერული დაგეგმვისა და პროფორიენტაციის მენეჯერი

- კარიერული დაგეგმვისა და პროფორიენტაციის მენეჯერის ძირითადი მოვალეობას წარმოადგენს საინფორმაციო შეხვედრები სტუდენტებთან/მსმენლებთან მათი კარიერული განვითარების შესაძლებლობებთან დაკავშირებით, სტუდენტთა ინფორმირება მნიშვნელოვან ცვლილებებთან დაკავშირებით, კურსდამთვრებულთა დასაქმების მაჩვენებლის დადგენა, დამსაქმებელ ორგანიზაციებთან თანამშრომლობა, პროფესიული განათლების პოპულარიზაცია.
- სამოქმედო წლის მანილზე არაერთგზის ჩატარდა სტუდენტებთან საინფორმაციო შეხვედრები, სადაც მოხდა მათთვის მნიშვნელოვანი ინფორმაციის გაცნობა.
- მენეჯერის სამუშაო გეგმაში ასახული აქტივობები განხორციელდა ვადების შესაბამისად.
- არ შესრულდა ორი აქტივობა - პროფესიული სტუდენტების ინფორმირება მოსალოდნელი ცვლილებების შესახებ და პროფესიული პროგრამების გასაუმჯობესებელი ცვლილებების განხილვის მიზნით სამუშაო შეხვედრა აკადემიურ დირექტორთან



ადმინისტრაციული პერსონალი

საზოგადოებასთან ურთიერთობის მენეჯერი

- მენეჯერის სამუშაო აღწერილობიდან გამომდინარე, მის ძირითადი მოვალეობას წარმოადგენს სოციალური ქსელების მართვა, სხვადასხვა ორგანიზაციებთან თანამშრომლობა/კომუნიკაცია, სტუდენტური აქტივობები, კოლეჯის მასალის აღრიცხვა/კონტროლი და სხვა.
- მენეჯერის მიერ წარმოდგენილი მიმდინარე და წლიური ანგარიშებში, აღწერილია საზოგადოებასთან ურთიერთობის მენეჯერის მიერ მთელი წლის მანძილზე განხორციელებული ყველა აქტივობა.
- ყველა აქტივობა განხორციელდა, გარდა ორისა: კინოთეატრში ფილმის ჩვენებაზე დასწრება და სტუდენტთა სპორტული ღონისძიებების ჩატარება სტუდენტთა დაბალი ჩართულობის გამო.



ადმინისტრაციული პერსონალი

საქმისწარმოებელი/ადამიანური რესურსების მართვის მენეჯერი

- მენეჯერის სამუშაო აღწერილობიდან გამომდინარე, მის ძირითადი მოვალეობას წარმოადგენს: დოკუმენტ ბრუნვა წარიმართოს დადგენილი წესების და საქართველოს კანონმდებლობის შესაბამისად, კოლეჯის სტუდენტებისა და პერსონალის პირადი საქმეები იყოს წესრიგში და შეესაბამებოდეს დადგენილი სტანდარტების მოთხოვნებს, ბაზაში ასახული ინფორმაცია იყოს მუდმივად განახლებული და ასახავდეს რეალურ სურათს.
- მენეჯერის მიერ წარმოდგენილი წლიური ანგარიშის მიხედვით, 2022-2023 წწ. საწერილი ყველა აქტივობა განახორციელა სამუშაო გეგმის შესაბამისად.



ადმინისტრაციული პერსონალი

პროგრამის ხელმძღვანელები

პროგრამის ხელმძღვანელების ძირითად მოვალეობას წარმოადგენს:

- ✓ სტუდენტის/მსმენელის პორტფოლიოს წარმოება;
- ✓ სტუდენტების შეფასების ანალიზის/სტატისტიკის წარმოება;
- ✓ სტუდენტის/მსმენელის შეფასებასთან დაკავშირებული მონაცემების/მტკიცებულებების სათანადო აღრიცხვისა და შენახვის უზრუნველყოფა;
- ✓ სტუდენტის/მსმენელის მიერ სწავლის პროცესში შექმნილი მტკიცებულებების განადგურების კომისიის მუშაობაში მონაწილეობა;
- ✓ სტუდენტის/მსმენელის შეფასების უწყისების წარმოების პროცესების კოორდინაციის გაწევა;
- ✓ საკვალიფიკაციო კომისიის მუშაობაში მონაწილეობა;
- ✓ სტუდენტებისთვის კონსულტაციების გაწევა.

ადმინისტრაციული პერსონალი

აღმზრდელის პროგრამის ხელმძღვანელი

- ✓ 2022-2023 წწ სამუშაო გეგმით გაწერილი ყველა აქტივობა წარმატებით განხორციელდა;
- ✓ გაიმართა საინფორმაციო შეხვედრები აღმზრდელის პროგრამის ორივე კურსის სტუდენტებთან, სადაც მოხდა სასწავლო პროცესის, შეფასების პროცესების, მათი უფლებების, სტუდენტური სევისების შესახებ და სხვა სახის ინფორმაციის გაცნობა;
- ✓ არ შესრულებულა ერთი აქტივობა - მონაწილეობა კრედიტების აღიარების/ჩათვლის კომისიის მუშაობაში - არ დამდგარა მსგავსი საჭიროება.

პროგრამის ხელმძღვანელის წლიური ანგარიშის შესწავლის შედეგად დაფიქსირდა ისეთი აქტივობების განხორციელებაც, რომელიც სამუშაო გეგმით არ ჰქონდა განსაზღვრული მაგრამ საჭიროებიდან გამომდინარე განახორციელა სამოქმედო წლის მანძილზე.

ადმინისტრაციული პერსონალი

ინფორმაციის ტექნოლოგიების პროგრამის ხელმძღვანელი

- ✓ სამუშაო გეგმით გაწერილი ყველა აქტივობა წარმატებით განხორციელდა, გეგმის მიხედვით.
- ✓ მიმდინარე და წლიურ ანგარიშში აღწერილია პასუხისმგებელი პირის მიერ განხორციელებული აქტივობების შესრულება;
- ✓ არ შესრულებულა მხოლოდ 2 აქტივობა: ინფორმაციის ტექნოლოგიის პროგრამის სტუდენტების საკვალიფიკაციო კომისიის მუშაობაში მონაწილეობა - ვადის ცვლილების გამო აქტივობა არის მიმდინარეობის პროცესში.
- ✓ მეორე შეუსრულებელი აქტივობა - სამუშაო შეხვედრა აკადემიურ დირექტორთან:

ადმინისტრაციული პერსონალი

საექთნო განათლების პროგრამის ხელმძღვანელი

- ✓ 2022-2023 წლის სამუშაო გეგმის აქტივობები განხორციელდა დაგეგმილი ფორმატით.
- ✓ 2022 წლის ნოემბრის თვეში, პროგრამის ხელმძღვანელი შეხვდა საექთნო განათლების პროგრამის პირველი და მეორე კურსის სტუდენტებს, სადაც გააცნო მათთვის საჭირო ინფორმაცია;
- ✓ არ შესრულებულა მხოლოდ - მონაწილეობა საგანმანათლებლო პროგრამის ცვლილების შეტანის პროცესში - პროგრამაში არ შესულა ცვლილება.

ადმინისტრაციული პერსონალი ფარმაციის პროგრამის ხელმძღვანელი

- ✓ 2022-2023 წლის სამუშაო გეგმით განსაზღვრული ყველა აქტივობა განხორციელდა გეგმის მიხედვით;
- ✓ სასწავლო წლის დასაწყისში განხორციელდა საინფორმაციო შეხვედრები ფარმაციის პროგრამის პირველ და მეორე კურსის სტუდენტებთან შეხვედრაზე მათ გაეცნოთ მათთვის საჭირო ინფორმაცია საგანმანათლებლო პროგრამასთან და სასწავლო პროცესთან დაკავშირებით;
- ✓ არ შესრულდა მხოლოდ - მონაწილეობა კრედიტების აღიარების/ჩათვლის კომისიის მუშაობაში - ვინაიდან, ფარმაციის (სააფთიაქო) პროფესიულ პროგრამაზე არ დამდგარა აღნიშნული საკითხის საჭიროება.

აკადემიური პერსონალი

კალნდარული გეგმების შემოწმება

კალენდარული
გეგმების არსებობა

კალენდარული გეგმების წარმოება

სწავლის
მეთოდები

სასწავლო
რესურსი

შეფასების
მიმართულება

სასწავლო
კალენდართან
შესაბამისობა

შეფასების
შედეგების
განხილვა



აკადემიური პერსონალი

კალენდარული გეგმების შემოწმება

კალენდარული
გეგმების არსებობა

ვერ მოხდა
წარმოდგენა
მხოლოდ 2
მოდულის
კალენდარული
გეგმის

მოდულების
განმახორციელებელი
იყო ახალი
მასწავლებელი

აკადემიური პერსონალი

კალენდარული გეგმების შემოწმება

ზოგიერთ კალენდარულ გეგმაში - არასრული ან სწავლის შედეგის შეუსაბამო სწავლის მეთოდები

კალენდარული
გეგმების წარმოების
შემოწმების დროს
გამოიკვეთა

კალენდარული გეგმების ნაწილში - სასწავლო რესურსი არ არის მითითებული, ან მითითებულია მხოლოდ სახელმძღვანელო

არცთუ ისე იშვიათ შემთხვევებში ნაწარმოებისას სასწავლო კალენდართან შეუსაბამო კალენდარული გეგმები.

შემდეგი ხარვეზები:

იშვიათ შემთხვევაში შეფასების მიმართულება განსაზღვრულია მოდულის შეუსაბამოდ

დაფიქსირდა საკმაოდ დიდი ოდენობით (19) კალენდარული გეგმა, რომელიც არ ითვალისწინებს სტუდენტთა შეფასების შედეგების განხილვას

აკადემიური პერსონალი

სასწავლო პროცესზე დაკვირვების შედეგები

საექთნო განათლების პროგრამა

დაგეგმვა - მეცადინეობები ძირითად შემთხვევაში არის ორგანიზებული და კალენდარულ გეგმებთან შესაბამისი; მხოლოდ ორი მეცადინეობა იყო რუტინული.

განხორციელება - ორი მეცადინეობის შემთხვევაში გამოიკვეთა მასწავლებლის დომინანტობა, რის შედეგადაც არ არის უზრუნველყოფილი სტუდენტთა ჩართულობა სასწავლო პროცესში.

შეფასება/უკუკავშირი - ამ ორი მეცადინეობის შემთხვევაში გამოვლინდა, რომ შეფასების ეტაპი საერთოდ არ განხორციელებულა არც ლექციის შეჯამების სახით და არც სტუდენტებისთვის უკუკავშირის მიცემით

აკადემიური პერსონალი

სასწავლო პროცესზე დაკვირვების შედეგები

აღმზრდელის პროგრამა

დაგეგმვა - ყველა მეცადინეობა იყო ორგანიზებულად დაგეგმილი და ითვალისწინებდა მრავალფეროვანი აქტივობების გამოყენებას.

განხორციელება - ყველა მეცადინეობის ფარგლებში წარმართა დაგეგმვის შესაბამისად, გამოიკვეთა მხოლოდ ერთი შემთხვევა ერთერთი მასწავლებლის განმეორებით დასწრების დროს - მასწავლებლის მიერ დაგეგმილი აქტივობებს და შემთხვევის ანალიზს ახორციელებდა ზეპირსიტყვიერად.

შეფასება/უკუკავშირი - ყველა დასწებულ ლექციაზე მასწავლებლების მიერ მოხდა ლექციის შეჯამება და სტუდენტთათვის უკუკავშირის მიცემა.

აკადემიური პერსონალი

სასწავლო პროცესზე დაკვირვების შედეგები

ფარმაციის პროგრამა

დაგეგმვა - მეცადინეობები დაგეგილი იყო ორგანიზებულად, ერთი მასწავლების მიერ ხდება მხოლოდ ფრონტალური მეთოდის გამოყენება.

განხორციელება - განხორციელების ეტაპზე კი გამოიკვეთა ორი მეცადინეობა, სადაც მასწავლებლები არიან დომინანტები, მეცადინეობა არის ერთფეროვანი, არ არის გამოყენებული არანაირი რესურსი ან მასალა და არ ხდება სტუდენტთა ჩართულობა სასწავლო პროცესში

შეფასება/უკუკავშირი - ერთი მეცადინეობის ფარგლებში არ განხორციელებულა არც ლექციის შეჯამება და არც სტუდენტთათვის უკუკავშირის მიცემა.

აკადემიური პერსონალი

სასწავლო პროცესზე დაკვირვების შედეგები

ინფორმაციის ტექნოლოგიის პროგრამა

დაგეგმვა - ერთი მეცადინეობა - კალენდარულ გეგმასთან შეუსაბამობაში და არ იყო განსაზღვრული მეცადინეობის მიზანი, თუმცა გასათვალისწინებელია, რომ აღნიშნული ფაქტი დაფიქსირდა ახალ მასწავლებელთან, რომელსაც არ აქვს სწავლების გამოცდილება. მეორე მეცადინეობის შემთხვევაში, მასწავლებლის მიერ დასახელებული თემის შესწავლა არ ამოწურულა მის მიერ დაგეგმილი და განხორციელებული აქტივობებით.

განხორციელება - ერთი მეცადინეობის შემთხვევაში არ მომხდარა სტუდენტთათვის მეცადინეობის მიზნის გაცნობა და გამოყენებულ იქნა არასაკმარისი რესურსი.

ერთი მასწავლებლის მიერ არ ხდება სსსმ სტუდენტის ჩართვა სასწავლო პროცესში

შეფასება/უკუკავშირი - უკუკავშირის მიცემა განხორციელდა ყველა მეცადინეობაზე, ლექციის შეჯამება კი მოხდა მხოლოდ ორ შემთხვევაში

აკადემიური პერსონალი

სასწავლო პროცესზე დაკვირვების შედეგები

ქართული ენის მოდულები

დაგეგმვა - დაგეგმვის ეტაპი სრულად ვერ უზრუნველყოფად სწავლის შედეგების მიღწევას.

განხორციელება - მეცადინეობის ფარგლებში განხორციელებული იყო არასაკმარისი აქტივობები და ხარვეზი გამოიკვეთა მის მიერ რესურსების გამოყენებასთან დაკავშირებითაც.

შეფასება/უკუკავშირი - გამოიკვეთა ხარვეზი ლექციის შეჯამება/უკუკავშირის განხორციელების ნაწილშიც.

